

Spectrum® 375

Emitido enero 2004 • Índice No. PC/9.1S

Corte por
plasma aire 

Especifi-
caciones
rápidas

Aplicaciones industriales

Mantenimiento
Construcción liviana
Haciendo prototipos
Talleres de carrocerías
Fabricación
Conductos de calefacción
y aire acondicionado

Proceso

Corte por plasma aire

Salida nominal

27 A al 90 VCD,
35% Ciclo de trabajo

Capacidad de corte

1/16 pulg. en corte
con punta a distancia

Capacidad nominal: 3/8 pulg. (10 mm)
De calidad: 1/2 pulg. (13 mm)
De separación: 5/8 pulg. (16 mm)

Flujo del gas plasma y presión 4,5 pies cúb./min. (129 L/min) a 60 lb./pulg.cuad. (414 kPa)

Peso con antorcha: 55 lb. (25 kg)

Corte arrastrando

Capacidad nominal: 5/16 pulg. (8 mm)
De calidad: 3/8 pulg. (10 mm)
De separación: 1/2 pulg. (13 mm)

La potencia del azul.®

Voltaje de entrada doble localizado en la parte de atrás de la unidad permite ya sea 115 o 230 VCA de potencia de entrada y provee protección patentada en caso de posición incorrecta del interruptor. La unidad provee completa capacidad de corte si impulsada por una de la mayoría de soldadoras propulsadas a motor con receptáculos auxiliares de 240 VCA.

Arranca sin alta frecuencia para no interferir con, ni dañar a controles ni a computadoras.

Controlador de arco-piloto mejora la capacidad de corte y la velocidad, y mejora la vida útil de las puntas.

LVC™ compensación de voltaje de línea provee máximo rendimiento bajo condiciones variables (fluctuaciones hasta de ±15%) para cortes firmes y fines del corte más parejos.

La corrección del factor de potencia expande el área de trabajo del operario con cordones de extensión a la vez que minimiza viajes molestos causados por bajones de voltaje.

Indicadores luminosos (LED) de presión, potencia, copa y temperatura permiten encontrar averías más rápidamente, eliminando tiempo muerto innecesario.

Puede ser impulsada por cualquier máquina de motor de Miller con su generador de potencia (por ej. la Bobcat™) o equipo equivalente de la competencia. Vea la página 3 para detalles de la compatibilidad de máquinas a motor y las fijaciones recomendadas.



Viene completa con

- ICE-27C, antorcha de mano con cables/mangueras de 20 pies (6,1 m)
- 20 pies (6,1 m) cable Pinza de trabajo de servicio pesado con cable de 20 pies (6,1m)
- Consumibles adicionales, (3 electrodos, 3 puntas y 1 acople de aire)
- 10 pies (3 m) de cordón de potencia de 115 VCA, enchufe de 20 A
- Filtro de gas y aire y regulador integral y protección adicional

Compartimiento para almacenaje de consumibles da acceso conveniente a los consumibles y las piezas.

Circuito de enfriamiento de post-flujo extiende durabilidad de consumibles y de la antorcha al enfriarlos con aire de postflujos después de soltar el gatillo.

Incluye **pinza de servicio pesado**.

Diseño ergonómico de la antorcha ICE-27C con comodidad incrementada, gatillo de seguridad y copa y difusor mejorados. Acepta los consumibles de antorchas anteriores al modelo ICE-25C.

Regulador de Gas/filtro de aire dentro de la fuente de poder da protección adicional durante transporte. Tiene conexión de aire estándar en el panel de atrás para fácil conexión de gas o aire.

TRUE BLUE®
3YR WARRANTY

La fuente de poder está garantizada por 3 años, piezas y mano de obra.
La pistola ICE está garantizada por 1 año, piezas y mano de obra.

MADE IN USA
APPLETON, WI



Miller Electric Mfg. Co.
An Illinois Tool Works Company
1635 West Spencer Street
Appleton, WI 54914 USA

Sede Internacional
Teléfono: 920-735-4505
USA FAX: 920-735-4134
Canadá FAX: 920-735-4169
FAX Internacional: 920-735-4125

Portal de Internet
www.MillerWelds.com



Las especificaciones (pueden cambiar sin previo aviso.)



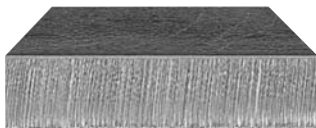
Salida nominal	Máximo voltaje de circuito abierto	Entrada de Amps. a salida nominal, 60 Hz, monofásica				Flujo y presión de gas de plasma	Dimensiones	Peso con antorcha
		115 V	230 V	KVA	KW			
27 A al 90 VCD, 35% ciclo de trabajo	288 VDC	28*	14	3,3	3,2	4,5 pies cúb./min. (129 L/min) a 60 lb./pulg. cuad. (414 kPa)	Alt.: 13,5 pulg. (343 mm) Ancho: 8-1/2 pulg. (216 mm) Prof.: 16 pulg. (406 mm)	Neto: 55 lb. (25 kg) De embarque: 61,5 lb. (27,9 kg)

*Circuito recomendado de 30 A para rendimiento máximo. El rendimiento en un circuito de 20 A puede ser limitado debido al disyuntor/fusible. Reduciendo la salida de amperaje de la unidad minimizará interrupciones molestosas del fusible/disyuntor.

Capacidad de corte de acero dulce (El espesor está a escala.)

1/16 pulg. de corte a distancia

Capacidad nominal



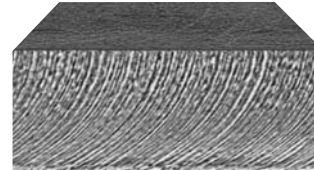
3/8 pulg. (10 mm)*

De calidad



1/2 pulg. (13 mm)

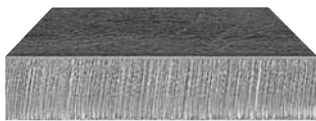
De separación



5/8 pulg. (16 mm)

Corte arrastrando

Capacidad nominal



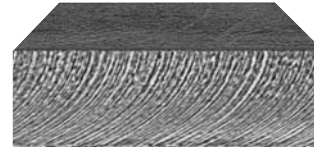
5/16 pulg. (8 mm)*

De calidad



3/8 pulg. (10 mm)

De separación



1/2 pulg. (13 mm)

Capacidad nominal de corte

10 pulgadas por minuto (la velocidad mínima a la cual el operador consigue un corte suave, constante usando una antorcha de mano).

Capacidad máxima de corte de calidad

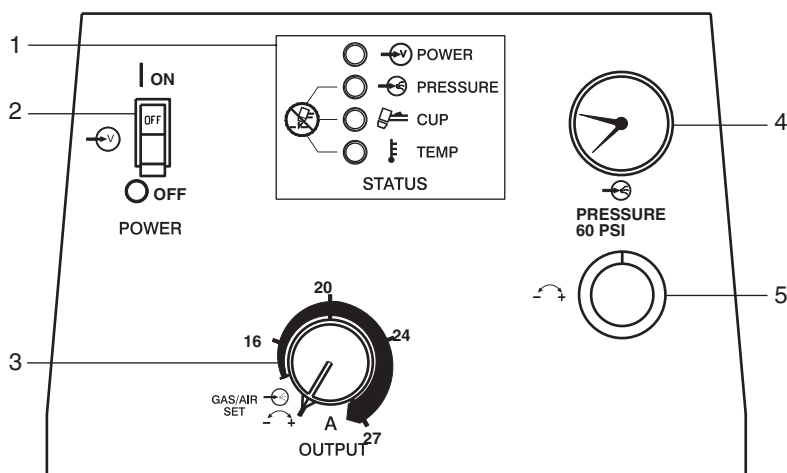
Corte de buena calidad obtenido a velocidades más bajas.

Capacidad de corte de separación

Corte máximo conseguido en condiciones ideales.

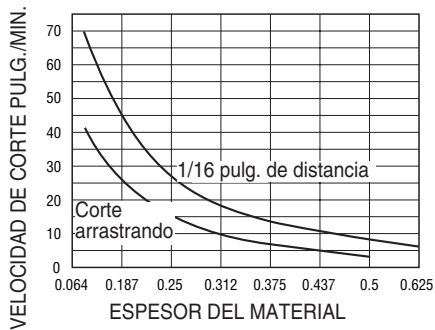
*El espesor de corte nominal es el mismo para acero inoxidable y aluminio.

Panel de control



1. Luces de estatus y de búsqueda de averías
2. Interruptor de potencia
3. Control de Salida
4. Medidor de presión de gas/aire
5. Control para ajustar la presión de Gas/Aire

Rendimiento de corte



La curva de corte muestra la capacidad de velocidad de corte máxima recomendada de la fuente de poder y antorcha para acero dulce de varios espesores.

La mejor calidad de corte se consigue al cortar cerca de la línea de la tabla. El cortar debajo de la línea (muy lentamente) resultará en escoria excesiva. El cortar arriba de la línea (demasiado rápidamente) causará retrosoplo y falta de penetración.

Compatibilidad de máquinas impulsadas a motor

Equipo	Vatios de potencia de generador (continuo)	Corte de calidad para acero	Fijación de amperios de salida de la Spectrum
Miller Du-Op™ CC/CV	4000	3/8 pulg.	Enchufe de 27 A, 240 V, KVA completo
PipePro™ 304	12,000	3/8 pulg.	Enchufe de 27 A, 240 V, KVA completo
Trailblazer® Pro 350	12,000	3/8 pulg.	Enchufe de 27 A, 240 V, KVA completo
Bobcat™ 225 NT	8000 (Pre Oct. 2003) 9500 (Pos Oct. 2003)	3/8 pulg.	Enchufe de 27 A, 240 V, KVA completo
Bobcat™ 250 NT	9500	3/8 pulg.	Enchufe de 27 A, 240 V, KVA completo
Trailblazer® 301	9500	3/8 pulg.	Enchufe de 27 A, 240 V, KVA completo
Trailblazer® 300D	9500	3/8 pulg.	Enchufe de 27 A, 240 V, KVA completo
Miller Legend®	5000 (mientras no suelda)	3/8 pulg.	Enchufe de 27 A, 240 V, KVA completo
Blue Star® 6000	5500	3/8 pulg.	Enchufe de 27 A, 240 V, KVA completo

Accesorios genuinos de Miller

Juego completo de enchufes para total KVA #119 172 En campo 240 VCA, enchufe de 50 amp (NEMA 14-50P) que cabe en receptáculo de KVA completo en la Bobcat.

Receptáculo de 115 VCA, 20 A #141 432 Campo

El receptáculo se empareja al enchufe de 20 amps. que viene con la Spectrum 375 (#903 891 y #903 871).

Juego de enchufe de 115 VCA, 15 A #073 690 Campo

Permite conexión a un receptáculo casero de 15 amperios.



Caja de plástico para consumibles con compartimientos #127 493

Para almacenar partes y accesorios adicionales.



Guía que rueda para alejar la punta #194 883

Ayuda a mantener la distancia recomendada para maximizar el rendimiento de corte y mejorar la vida útil de la punta.



Guía para cortar por plasma a círculos #195 981

Corte líneas rectas o círculos de hasta un diámetro de 12 pulg. con facilidad.



Base de succión giratoria/magnética #195 979

Añada esto a su guía de corte para juntarla convenientemente a superficies planas. El brazo extendido acomoda huecos de hasta un diámetro de 30 pulgadas.



Filtro de aire Motor Guard (resguarda al motor) #042 306

Este filtro está equipado con un soporte de montaje que permite la instalación sobre el panel de arriba, de al lado, o de atrás en la mayoría de las cortadoras por plasma. El filtro está equipado con una compuerta de 1/4 pulg. NPT para emparejar con los acoples de la mayoría de los sistemas de plasma; tiene un flujo de aire nominal encima de 45 pies cúbicos por minuto.

Elementos de reemplazo del filtro #042 312 Caja de cartón de cuatro filtros para usar con el filtro de aire que resguarda al motor #042 306. *Ordénelo de Miller Service Parts.*



RTI Secador filtro de aire #195 188

Se monta en la parte de atrás de la mayoría de las cortadoras por plasma. Las características incluyen un bol de metal de servicio pesado, drenaje automático y elementos que se sacan dando vueltas. El filtro está equipado

con una compuerta de 1/4 pulg. NPT para emparejarse con los acoples de la mayoría de los sistemas por plasma.

RTI Elemento de reemplazo para el filtro #212 771

Ordénelo de Miller Service Parts.



#30A, Carrito económico y envolvedor del cordón #195 093

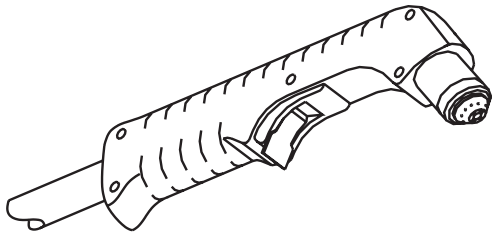
Carrito económico con ángulo para acceso fácil del panel frontal que da almacenaje para guantes y herramientas.



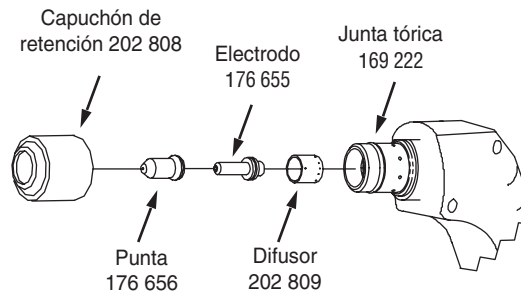
Cubierta protectora #195 144

Cubierta impermeable resistente al moho, sin olor, protege el acabado de su máquina.

Antorcha de reemplazo y consumibles



ICE-27C, Antorcha de mano con cables y mangueras de 20 pies #195 014



Información para pedidos

Fuente de poder y opciones	Número de catálogo.	Descripción	Cant.	Precio
Spectrum® 375	#903 891	De 115/230 VCA, 60 Hz, con antorcha de mano* ICE-27C de 20 pies (6,1 m)		
Accesorios de la antorcha				
Grasa de silicio	#169 231			
Consumibles		Veá arriba		
Accesorios				
Juego de enchufe de KVA completo	#119 172	Campo		
Receptáculo de 115 VCA, 20 A	#141 432	Campo		
Juego de enchufe de 115 VCA, 15 A	#073 690	Campo		
Caja de plástico para consumibles	#127 493	Con compartimientos		
Guía que rueda para alejar la punta del plasma	#194 883			
Guía para cortar círculos por plasma	#195 981			
Base giratoria de succión/magnética	#195 979			
Filtro de aire Motor Guard	#042 306			
Elemento de reemplazo para el filtro	#042 312	Caja de cuatro. <i>Ordénelo de Miller Service Parts</i>		
Filtro/secador de aire RTI	#195 188			
RTI Elemento de reemplazo para el filtro	#212 771	<i>Ordénelo de Miller Service Parts</i>		
#30 A, Carrito económico y envolvedor del cordón	#195 093			
Cubierta protectora	#195 144			

Fecha:

Precio total cotizado:

*  Certificado ante normas del Canadá y EE.UU. para equipos de soldadura.



Distribuido por: