

Spectrum® 1000

Emitido marzo 2005 • No.de índice PC/8.0S

**Cortadura y ranura
por plasma-aire**



Especificaciones rápidas

Aplicaciones industriales

Fabricación pesada

Procesos

Cortadura y ranura por plasma-aire

Capacidad de corte

Tasado: 1 pulg. (25,4 mm)
De calidad: 1-1/4 pulg. (32 mm)
De separación: 1-1/2 pulg. (38 mm)

Salida nominal 80 A a 150 VCD, 60% Ciclo de trabajo (230-575 V), 50% Ciclo de trabajo (208 V), trifásico
80 A a 150 VCD 40% Ciclo de trabajo (230 V), 30% Ciclo de trabajo (208 V), monofásico

Flujo de gas plasma /requisitos de presión

Compresor: 7,8 pies cúb./min. (222 L/min) a 90 lb./pulg.cuad. (621 kPa) mín

Antorcha (ICE-80T/TM): 7,8 pies cúb./min. (222 L/min) a 70 lb./pulg.cuad. (483 kPa)

Peso Con antorcha: 92 lb. (41,7 kg)

La potencia del azul.®

Auto-Line™ automáticamente conecta la unidad a cualquier voltaje primario de entrada desde 208 a 575 voltios, monofásico o trifásico, de 50 ó 60 Hz.

LVC™ compensación de voltaje de línea proporciona máximo trabajo bajo condiciones variables de voltaje de entrada (176-630 V) para cortes firmes y fines del corte más parejos.

Tecnología Auto-Refire™ proporciona la máxima conveniencia al cliente, automáticamente controlando el arco piloto cuando se corta metal expandido o piezas múltiples de metal. El arco piloto se enciende y se apaga como fuera necesario al cortar metal expandido y proporciona potencia máxima para cortar metal de espesor mayor — ¡todo automáticamente! No se necesita apretar el gatillo manualmente lo cual reduce la fatiga a la mano.

El compartimiento para almacenar los consumibles proporciona un acceso conveniente a los consumibles y piezas.

La tecnología Wind Tunnel impide que el polvo abrasivo y partículas dañen los componentes internos. También, el sistema de enfriar **Fan-On-Demand™** sólo opera cuando se necesita, reduciendo la cantidad de polvo/tierra en el aire que pasa a través de la unidad.

La capacidad superior de ranura proporciona una longitud de arco extremadamente larga para aquellas aplicaciones pesadas y difíciles de llegar. Ranura con arco de plasma produce menos polvo, humo y otros peligros dañinos al ambiente comparados a ranura por medio de carbón aire.

CNC/El interface robótico de la máquina es estándar en todas las unidades, permitiendo el control automatizado y cambio rápido a operación mecanizada.

Conjunto portátil y poderoso que corta hasta 1-1/2 pulg. (38 mm) pero pesa sólo 92 lb. (41,7 kg).

¡Nueva!



Viene completa con

- Antorcha de mano ICE-80T de 25 pies (7,6 m) ó 50 pies (15,2 m) de cable, o antorcha mecanizada ICE-80TM de 25 pies (7,6 m) ó 50 pies (15,2 m) de cable. Se proporciona consumibles adicionales
- Pinza de trabajo de servicio pesado con cable de 7,6 m (25 pies) ó 15,2 m (50 pies)
- Cable de potencia de 10 pies (3 m)
- CNC/Juego de cable remoto robótico (se incluye con el conjunto de antorcha mecanizada)

Arranca sin alta frecuencia para no interferir ni dañar controles o computadoras.

El circuito de enfriamiento de posflujo enfría los consumibles y antorcha con aire de posflujo después de soltar el gatillo. Esta característica extiende la vida de la antorcha y los consumibles.



¡NUEVA! Patentada antorcha-Quick Connect™ ofrece la conexión y remoción más rápida de antorcha plasma en la industria.

NUEVO! la antorcha de Miller robusta ICE-80T proporciona una capacidad de corte incrementada de 1 pulg., mayor vida útil de los consumibles, y un cable de antorcha que es más resistente a quemaduras y cortes.

La antorcha ICE-80T incluye un **resguardo para arrastrar** que se sujeta a la copa y sostiene la punta a 1/8 pulg. (3,2 mm) encima de la pieza de trabajo. Esto permite al operador arrastrar la antorcha en la pieza de trabajo mientras corta a su salida total, lo cual incrementa el confort del operador y facilita el corte con plantilla o patrón.

La ICE-80T/TM utiliza los mismos consumibles de la ICE-80CX.

TRUE BLUE®
3YR. WARRANTY

La fuente de poder está garantizada por 3 años, piezas y mano de obra.
La antorcha ICE está garantizada por un (1) año, piezas y mano de obra.

MADE IN USA
APPLETON, WI



Miller Electric Mfg. Co.

An Illinois Tool Works Company
1635 West Spencer Street
Appleton, WI 54914 USA

Sede Internacional

Teléfono: 920-735-4505
USA FAX: 920-735-4134
Canadá FAX: 920-735-4169
FAX Internacional: 920-735-4125

Portal de Internet

www.MillerWelds.com

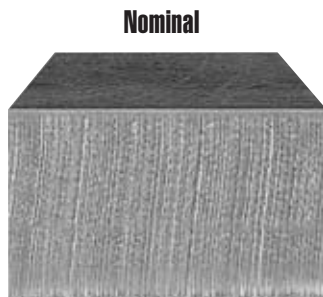


Las especificaciones (Pueden cambiar sin previo aviso.)



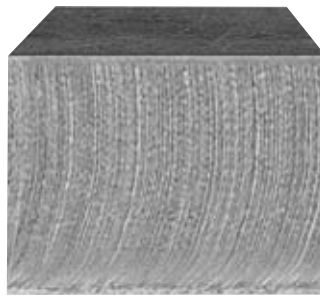
Potencia de entrada	Salida nominal	ciclo de trabajo	Entrada de amperios a salida nominal, 50/60 Hz.							Flujo y presión de gas de plasma	Dimensiones	Peso neto con antorcha
			208 V	230 V	400 V	460 V	575 V	KVA	KW			
Trifásica	80 A a 150 VCD	230-575 V a 60% 208 V a 50%	41	36	21	18	14	14,6	13,7	7,8 CFM (220 L/min) a 70 lb./pulg. cuad. (483 kPa)	H: 17 pulg. (432 mm)	Neto: 92 lb. (41,7 kg)
Monofásica	80 A a 150 VCD	230 V a 40% 208 V a 30%	69	62	—	—	—	14,3	14,4		Ancho: 12-1/2 pulg. (318 mm)	

Capacidad de corte de acero dulce (Espesor a la escala.)



Nominal
1 pulg. (25,4 mm)

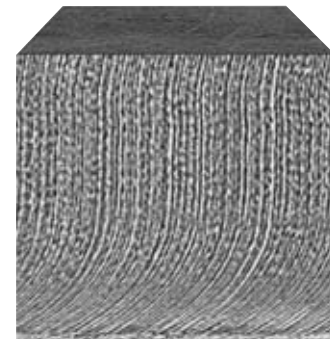
Capacidad nominal de corte
10 pulgadas por minuto (velocidad mínima a la cual el operario realiza un corte suave, constante usando una antorcha de mano).



Calidad
1- 1/4 pulg. (32 mm)

Capacidad máxima de corte de calidad
Se consigue buena calidad de corte a velocidades más lentas.

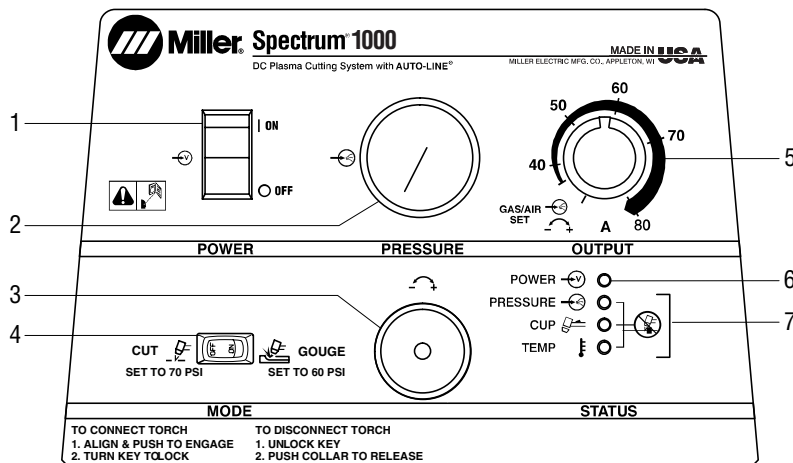
Nota: Para aluminio y otros metales con conducción termal alta, la capacidad de corte se reducirá hasta tanto como un 30%.



Separación
1- 1/2 pulg. (38 mm)

Capacidad de corte de separación
El corte máximo se consigue en condiciones ideales.

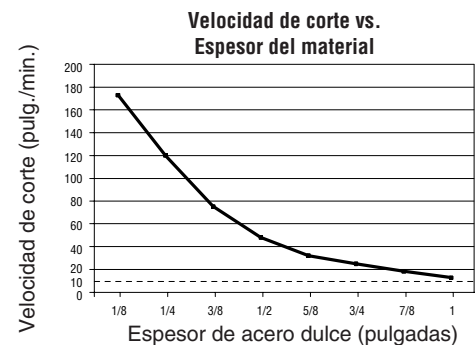
Panel de control



1. Interruptor de potencia
2. Gas/Medidor de presión de aire
3. Control de Gas/de presión de aire
4. Interruptor de Corte/para ranura
5. Control de Salida
6. Luz de potencia
7. Luces que indican dificultades

Rendimiento de corte

Para determinar el espesor nominal máximo de corte, siga la línea cortada desde el punto de 10 pulg. por min. en la tabla de corte. El punto donde la línea cruza la curva de corte determina el espesor máximo del corte de producción recomendado de la unidad.



Nota: Las capacidades están basadas en 10 pulg./min. porque esta es la velocidad mínima a la cual el operario realiza un corte suave, constante cuando se usa una antorcha de mano.

Reemplazo de la antorcha y consumibles



ICE-80T, Antorcha de mano

#195 223 25 pies (7,6 m)

#195 225 50 pies (15,2 m)



La antorcha ICE-80TM mecanizada también está disponible para la Spectrum 1000.

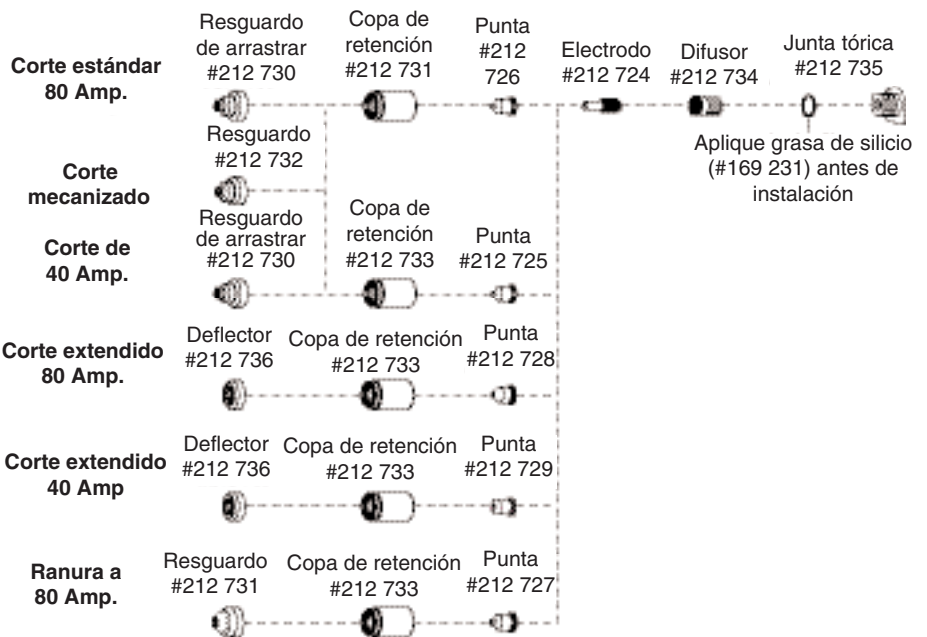
#195 221 25 pies (7,6 m)

#223 535 50 pies (15,2 m)

Nota: Llame a Miller Service Parts para info.

#907 162-01-3 antorcha de 25 pies (7,6 m)

#907 162-01-5 Con antorcha de 50 pies (15,2 m). Conjunto incluye fuente de poder Spectrum 1000, antorcha mecanizada ICE-80TM, juego de control remoto CNC/Robótico, y control remoto colgante.



Accesorios genuinos de Miller

Juego de cable remoto CNC/robótico

#195 432 con antorcha de 25 pies (7,6 m)

#300 027 con antorcha de 50 pies (15,2 m).

Consiste de una antorcha mecanizada ICE-80TM y ensamblajes de cables para interface CNC/robótica para funciones de iniciar remotamente y dar movimiento de permiso para moverse al igual que percepción de voltaje. Incluye control remoto colgante con cable.

Control remoto colgante #195 513

Da arranque remoto y suspensión del arco para antorcha mecanizada ICE-80TM. *Ordénela de Miller Service Parts.*



Guía para cortar círculos por plasma #195 981

Corte en línea recta o círculos hasta de un diámetro de 12".



Base giratoria de succión //Magnética #195 979

Añada ésta a su guía para cortes como un aditamento conveniente para todas las superficies planas. El brazo extendido acomoda huecos de hasta un diámetro de 30".



Filtro de aire Motor Guard (para resguardar al motor) #042 306

Este filtro está equipado con una compuerta de 1/4 pulg. NPT que se empareja con los acoples de la mayoría de los sistemas de plasma;

tiene un flujo nominal de aire superior a 45 pies cúbicos por minuto.

Elemento de reemplazo para el filtro

#042 312

Caja de cartón de cuatro filtros para uso con el filtro de aire para resguardar motor #042 306. *Ordénela de Miller Service Parts.*



Juego de filtro/secador de aire RTI #195 425

Se sujeta a la parte de atrás de la mayoría de las cortadoras por plasma. Se caracteriza por tener un bol metálico de servicio pesado, drenaje automático y elementos que se instalan fácilmente dándoles vueltas. El filtro está equipado con una compuerta de 1/4 pulg. NPT que se apareja a

los acoples de la mayoría de los sistemas de plasma.

Elemento de filtro de reemplazo #212 771

Ordénelos de Miller Service Parts.



No. 30A, carrito económico con envolvedor de cordón #195 093

Este carrito económico da movilidad con un ángulo para acceso fácil del panel frontal y da espacio adicional de almacenaje.



No. 50HD, carro #300 026

Este carro de servicio pesado acomoda las Spectrum's 125C, 375, 625, 2050, y 1000.



Cubierta protectora #195 424

Esta cubierta impermeable, resistente al paso del agua, sin olor, protege el acabado de su máquina.

Información para pedidos

Fuente de poder y opciones	Número de catálogo.	Descripción	Cant.	Precio
Spectrum® 1000 Monofásica de 208–575 VCA, 50/60 Hz, Auto-Line™ <i>Nota: Cada unidad Spectrum incluye consumibles adicionales (1 electrodo estándar, 1 punta estándar una punta para ranura, un protector de ranura, 1 punta extendida y 1 deflector).</i>	#907 162-01-1* #907 162-01-2* #907 162-01-3* #907 162-01-5*	Con antorcha de mano ICE-80T con 25 pies (7,6 m) de cables y mangueras Con antorcha manual ICE-80T con 50 pies (15,2 m) de cables y mangueras Con antorcha mecanizada ICE-80TM con 25 pies (7,6 m) de cables y mangueras Con antorcha mecanizada ICE-80TM con 50 pies (15,2 m) de cables y mangueras <i>(El conjunto de la antorcha mecanizada incluye juego remoto de cables CNC/Robóticos y control remoto colgante)</i>		
Antorchas de reemplazo				
ICE-80T Antorcha de mano	#195 223 #195 225	25 pies (7,6 m). <i>Ordénela de Miller Service Parts</i> 50 pies (15,2 m). <i>Ordénela de Miller Service Parts</i>		
ICE-80TM Antorcha mecanizada	#195 221 #223 535	25 pies (7,6 m). <i>Ordénela de Miller Service Parts</i> 50 pies (15,2 m). <i>Ordénela de Miller Service Parts</i>		
Torch Consumibles	Vea página 3			
Accesorios				
Antorcha ICE-80TM con juego remoto de cables CNC/robótico <i>(Incluye antorcha ICE-80TM, cables y control remoto colgante)</i>	#195 432 #300 027	25 pies (7,6 m). <i>Ordénela de Miller Service Parts</i> 50 pies (15,2 m). <i>Ordénela de Miller Service Parts</i>		
Control remoto colgante	#195 513	<i>Ordénelo de Miller Service Parts</i>		
Guía para cortar círculos por plasma	#195 981			
Base giratoria de Succión/Magnética	#195 979			
Filtro de aire Motor Guard (resguardo del motor)	#042 306			
Elemento del filtro para reemplazar	#042 312	Caja de 4. <i>Ordénela de Miller Service Parts</i>		
RTI Juego de filtro/secador de aire	#195 425			
RTI Elemento del filtro para reemplazar	#212 771	<i>Ordénelo de Miller Service Parts</i>		
No. 30A, carrito económico	#195 093			
No. 50HD, carro	#300 026			
Cubierta protectora	#195 424			
Misceláneo				
Aire en cilindros				
Manguera de aire de 3/8 pulg. De diámetro				
Acoples de la manguera de aire				

Fecha: **Precio total cotizado:**

*  *Certificado ante normas del Canadá y EE.UU. para equipos de soldadura.*



Distribuido por: